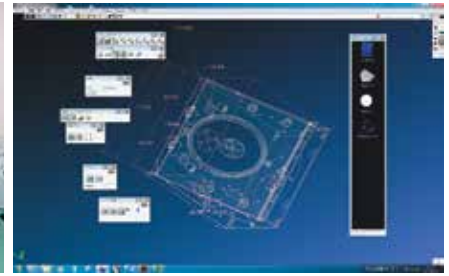




航空部品製造



三次元測定



CAD/CAM

* 企業PR・挨拶等

社員一人一人がお客様の立場に立ち、「品質」「納期」「コスト」を常に意識し、最良の製品をご提供できる様、創意工夫を心掛け、業務に取り組んでおります。

後進への技術伝承として当社独自の教育訓練を推進しております。

* 事業内容

- 精密機械部品製造業
- 精密プレス部品製造業

* 営業品目

- 一般産業機械加工部品の製造
- 航空機エンジン用機械加工部品の製造
- 防衛製品用機械加工部品の製造
- 一般産業用プレス加工部品の製造

* ライセンス取得状況

ISO9001、JIS Q 9100

ISO14001

ISO13485

松尾工場登録。南相馬工場も登録予定。

* 主要取引先

(株)IHI

* 会社概要



当社の売りはこれだ!



T-1による加工技術を保有。他マシニング設備より大型の製品にも対応できます。



NC旋盤、ワイヤーカット等も完備し、クリーンルーム(クラス1000)導入により精密部品の組み立ても可能です。

* 主要設備

名称	メーカー	型式	能力	台数
CNC 旋盤	DMG 森精機 (株)	NLX6000	—	2
CNC 旋盤	DMG 森精機 (株)	NLX3000	—	1
CNC 旋盤	DMG 森精機 (株)	NLX2500	—	1
5 軸制御マシニング	株式会社 榎野フライス製作所	T1	—	1
5 軸制御マシニング	株式会社 榎松浦機械製作所	MAM 72-63V	—	2
5 軸制御マシニング	株式会社 榎松浦機械製作所	MAM 72-35V	—	1
5 軸制御マシニング	株式会社 榎松浦機械製作所	MX-850	—	1
立旋盤	東芝機械 (株)	TUD-200	—	1
立旋盤	東芝機械 (株)	TUD-100	—	1
立旋盤	東芝機械 (株)	TUD-13	—	1
ワイヤー放電加工機	株式会社 榎野フライス製作所	U6.H.E.A.T	—	1
細穴加工機	株式会社 ノディック	K1C	—	1
三次元測定機	株式会社 東京精密	ACCURA	—	1
クリーンルーム	株式会社 榎ホクト総研	クラス 1000	—	1

- 所在地 南相馬工場：〒975-0042
福島県南相馬市原町区雫字蛭沢175-3
TEL.0244-32-1066 FAX.0244-32-1068
松尾工場：〒289-1522
千葉県山武市松尾町高富1693-1
TEL.0479-86-5026 FAX.0479-86-5665
URL:http://www.ibeseisakuju.co.jp/

- 代表者 代表取締役 井部 良則
- 創業年 1966年(昭和41年)4月
- 資本金 50,000千円
- 従業員数 18名 企業全体50名
- 問合せ先 管理課 井部 信宏
TEL.0244-32-1066 FAX.0244-32-1068
E-mail:nobuhiro@ibeseisakuju.co.jp